

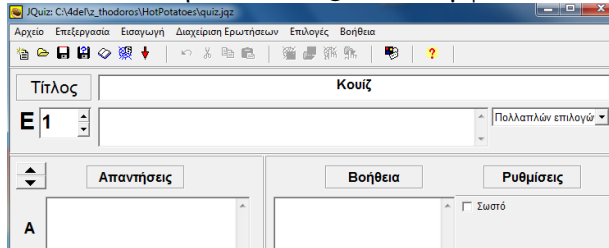
Άσκηση quiz στο HotPotatoes

(πολλαπλών/πολλών επιλογών, σύντομης απάντησης, υβριδική)

Εκκινήστε το λογισμικό HotPotatoes  Hot Potatoes 6

Θα εμφανιστεί η αρχική οθόνη του προγράμματος.

Κάντε κλικ στην πατάτα **JQuiz**. Θα εμφανιστεί το παράθυρο του JQuiz:

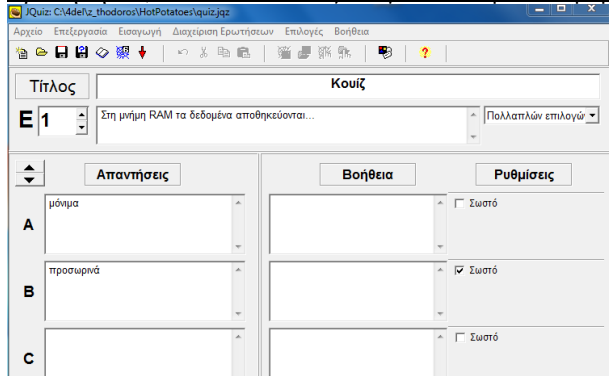


Στον τίτλο πληκτρολογήστε: «Κουίζ». (Σημείωση: όπου υπάρχει κείμενο προς πληκτρολόγηση εντός εισαγωγικών να το πληκτρολογείτε χωρίς τα εισαγωγικά.)

Αποθηκεύστε την εργασία σας (Αρχείο, Αποθήκευση ως) με το όνομα «Quiz» στον φάκελό σας.

Δημιουργία ερωτήσεων:

Ερώτηση 1^η (πολλαπλών επιλογών: μία σωστή απάντηση, χρησιμεύει και για ερωτήσεις τύπου ΝΑΙ/ΟΧΙ, ΣΩΣΤΟ/ΛΑΘΟΣ)



Στο πλαίσιο δίπλα στο E1 (ερώτηση 1η) πληκτρολογήστε «Στη μνήμη RAM τα δεδομένα αποθηκεύονται...»

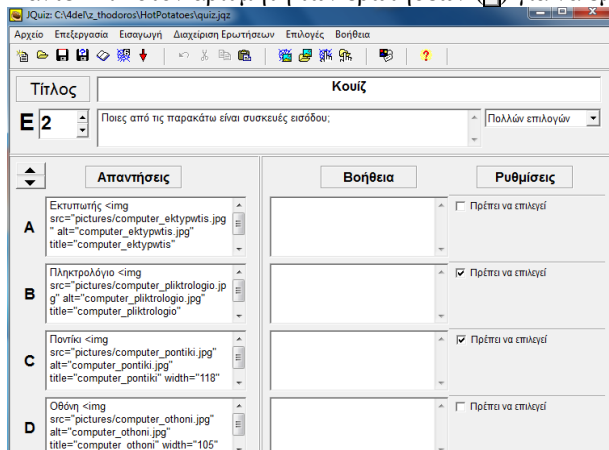
Στις απαντήσεις:

Ως πρώτη πιθανή απάντηση (πλαίσιο A) πληκτρολογήστε «μόνιμα».

Ως πρώτη πιθανή απάντηση (πλαίσιο B) πληκτρολογήστε «προσωρινά» και επιλέξτε την ως σωστή (επιλέξτε το τετραγωνάκι δίπλα στη λέξη «Σωστό»). Έτσι γνωρίζει το λογισμικό ποια απάντηση είναι η σωστή.

Ερώτηση 2^η (πολλών επιλογών: περισσότερες από μία σωστές απαντήσεις)

Κάντε κλικ στον αριθμητή των ερωτήσεων (2) για να εμφανιστεί το πλαίσιο για τη δημιουργία της επόμενης ερώτησης.



Στο E2 πληκτρολογήστε «Ποιες από τις παρακάτω είναι συσκευές εισόδου;»

Στο A πληκτρολογήστε «Εκτυπωτής», στο B «Πληκτρολόγιο», στο C «Ποντίκι» και στο D «Οθόνη».

Επιλέξτε ως σωστές τις απαντήσεις B και C (επιλέξτε το τετραγωνάκι δίπλα στη φράση «Πρέπει να επιλεγεί»).

Μπορείτε σε κάθε απάντηση να εισάγετε και μια εικόνα (μενού **Εισαγωγή, Εικόνα, Εικόνα από τοπικό δίσκο**)

Ερώτηση 3^η (σύντομη απάντηση: ο χρήστης πληκτρολογεί την απάντηση)

Κουίζ

Ε 3 Ποια είναι η πρωτεύουσα της Ελλάδας; Σύντομη απάντηση

Απάντησεις	Βοήθεια	Ρυθμίσεις
A Αθήνα		<input checked="" type="checkbox"/> Σωστό
B		<input type="checkbox"/> Σωστό
C		<input type="checkbox"/> Σωστό
D		<input type="checkbox"/> Σωστό

Στο Ε3 πληκτρολογήστε «Ποια είναι η πρωτεύουσα της Ελλάδας;»

Στο Α πληκτρολογήστε «Αθήνα» και επιλέξτε την απάντηση ως σωστή.

Ερώτηση 4^η (υβριδική: σύντομη απάντηση που μετά από κάποιες αποτυχημένες απόπειρες απάντησης μετατρέπεται σε πολλαπλής επιλογής)

Κουίζ

Ε 4 Ποια ήταν η θεά της ομορφιάς για τους Αρχαίους Έλληνες; Υβριδικές

Απάντησεις	Βοήθεια	Ρυθμίσεις
A Αφροδίτη		<input checked="" type="checkbox"/> Σωστό <input checked="" type="checkbox"/> Να περιληφθεί στις επιλογές του
B Άρτεμη		<input type="checkbox"/> Σωστό <input checked="" type="checkbox"/> Να περιληφθεί στις επιλογές του
C Αθηνά		<input type="checkbox"/> Σωστό <input checked="" type="checkbox"/> Να περιληφθεί στις επιλογές του
D Πανδώρα		<input type="checkbox"/> Σωστό <input checked="" type="checkbox"/> Να περιληφθεί στις επιλογές του

Στο Ε4 πληκτρολογήστε «Ποια ήταν η θεά της ομορφιάς για τους Αρχαίους Έλληνες;»

Στο Α πληκτρολογήστε «Αφροδίτη» και επιλέξτε την απάντηση ως σωστή. Στο Β πληκτρολογήστε «Άρτεμη»,

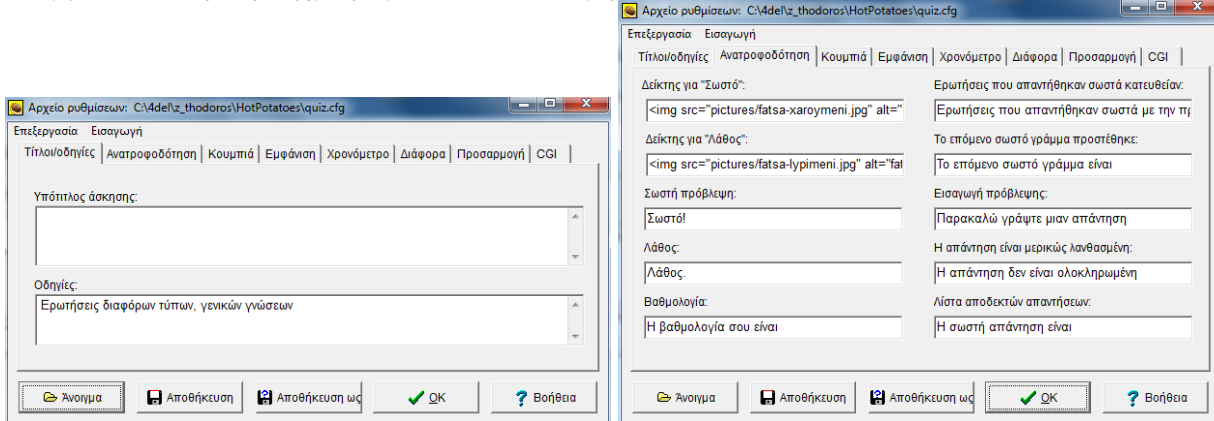
στο C πληκτρολογήστε «Αθηνά» και στο D πληκτρολογήστε «Πανδώρα».

Επιλέξτε σε όλες τις απαντήσεις την επιλογή «Να περιληφθεί στις επιλογές του τμήματος πολλαπλής επιλογής».

Διαμόρφωση επιλογών

Κάντε κλικ στο μενού *Επιλογές* κι ακολούθως στην επιλογή *Διαμόρφωση επιλογών*.

Θα εμφανιστεί το παράθυρο *Αρχείο ρυθμίσεων απ'* όπου διαμορφώνουμε τα στοιχεία αλληλεπίδρασης της άσκησης με το χρήστη:



Στην καρτέλα *Τίτλοι/οδηγίες* διαγράψτε τον υπότιτλο της άσκησης και στις οδηγίες πληκτρολογήστε τα ακόλουθα: **Ερωτήσεις διαφόρων τύπων, γενικών γνώσεων.**

Στην καρτέλα *Ανατροφοδότηση*:

Στο πλαίσιο «*Δείκτης για 'Σωστό'*»: πληκτρολογήστε τη λέξη «Σωστά!». (Αντί για τη λέξη «Σωστά!» μπορείτε να εισάγετε μια εικόνα τύπου *emoticon* που να δείχνει ένα χαρούμενο πρόσωπο).

Στο πλαίσιο «*Δείκτης για 'Λάθος'*»: πληκτρολογήστε τη λέξη «Λάθος». (Αντί για τη λέξη «Λάθος» μπορείτε να εισάγετε μια εικόνα τύπου *emoticon* που να δείχνει ένα λυπημένο πρόσωπο).

Στο πλαίσιο «*Σωστή πρόβλεψη*»: πληκτρολογήστε **Σωστό!**

Στο πλαίσιο «*Λάθος*»: πληκτρολογήστε **Λάθος**.

Στο πλαίσιο «*Βαθμολογία*»: πληκτρολογήστε **Η βαθμολογία σου είναι**

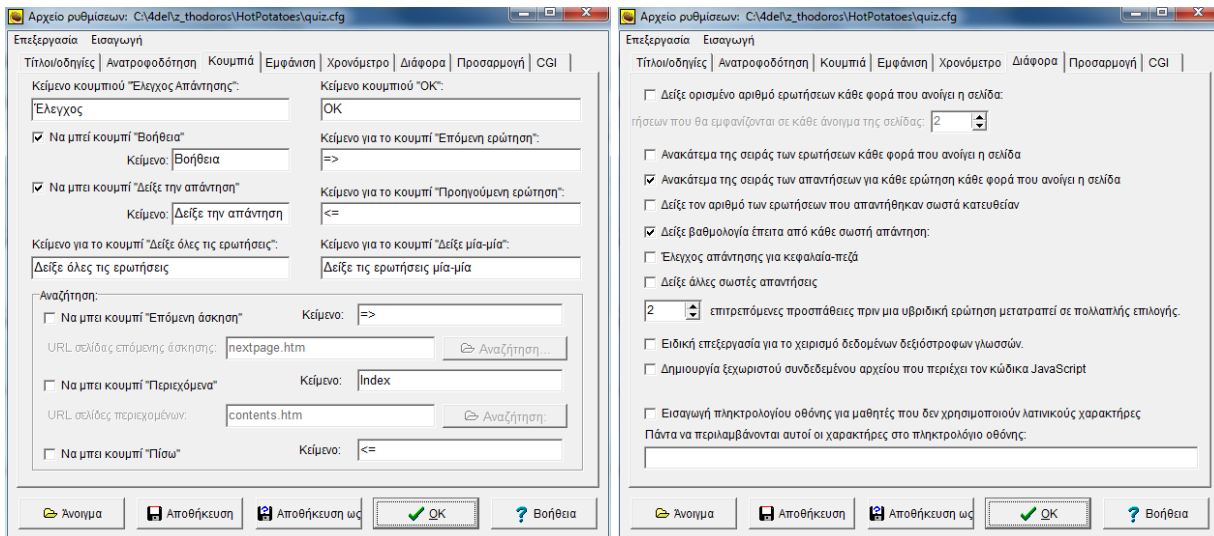
Στο πλαίσιο «*Ερωτήσεις που απαντήθηκαν σωστά κατευθείαν*»: πληκτρολογήστε **Ερωτήσεις που απαντήθηκαν σωστά με την πρώτη προσπάθεια**

Στο πλαίσιο «*Το επόμενο σωστό γράμμα προστέθηκε*»: πληκτρολογήστε **Το επόμενο σωστό γράμμα είναι**

Στο πλαίσιο «*Εισαγωγή πρόβλεψης*»: πληκτρολογήστε **Παρακαλώ γράψτε μια απάντηση**

Στο πλαίσιο «*Η απάντηση είναι μερικώς λανθασμένη*»: πληκτρολογήστε **Η απάντηση δεν είναι ολοκληρωμένη**

Στο πλαίσιο «*Λίστα αποδεκτών απαντήσεων*»: πληκτρολογήστε **Η σωστή απάντηση είναι**



Στην καρτέλα *Κουμπιά*:

Στο πλαίσιο «*Κείμενο κουμπιού 'Έλεγχος απάντησης'*»: πληκτρολογήστε **Έλεγχος**

Στο πλαίσιο «*Κείμενο κουμπιού OK*»: πληκτρολογήστε **OK**.

Επιλέξτε την επιλογή «*Να μπει κουμπί 'Βοήθεια'*» και ως κείμενο πληκτρολογήστε **Βοήθεια**

Επιλέξτε την επιλογή «*Να μπει κουμπί 'Δείξε την απάντηση'*» και ως κείμενο πληκτρολογήστε **Δείξε την απάντηση**

Στο πλαίσιο «*Κείμενο για το κουμπί 'Δείξε όλες τις ερωτήσεις'*»: πληκτρολογήστε **Δείξε όλες τις ερωτήσεις**

Στο πλαίσιο «*Κείμενο για το κουμπί 'Δείξε μία-μία'*»: πληκτρολογήστε **Δείξε τις ερωτήσεις μία-μία**

Αποεπιλέξτε τις επιλογές «*Να μπει κουμπί 'Επόμενη άσκηση'*», «*Να μπει κουμπί 'Περιεχόμενα'*» και «*Να μπει κουμπί 'Πίσω'*».

Στην καρτέλα *Διάφορα*:

Αφήστε επιλεγμένες μόνο τις επιλογές «*Ανακάτεμα της σειράς των απαντήσεων για κάθε ερώτηση κάθε φορά που ανοίγει η σελίδα*» και «*Δείξε βαθμολογία έπειτα από κάθε σωστή απάντηση*» και ρυθμίστε σε 2 το μετρητή των επιτρεπόμενων προσπαθειών πριν μια υβριδική ερώτηση μετατραπεί σε πολλαπλής επιλογής.

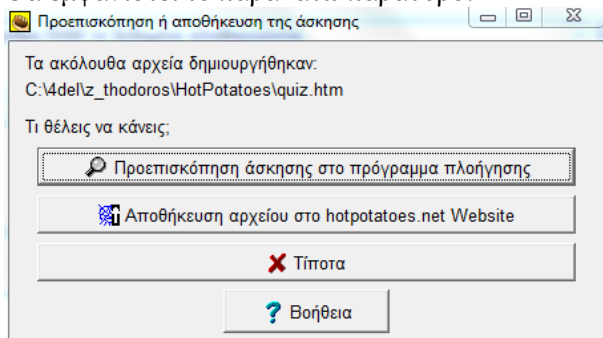
Αποθηκεύστε το αρχείο ρυθμίσεων κάνοντας κλικ στο κουμπί **Αποθήκευση ως** που βρίσκεται στο κάτω μέρος του παραθύρου, με το όνομα **quiz** στον φάκελό σας.

Κάντε κλικ στο κουμπί OK για να κλείσει το παράθυρο ρυθμίσεων.

Αποθηκεύστε και πάλι την εργασία σας (απλή αποθήκευση).

Αποθηκεύστε την άσκηση στην εκτελέσιμη μορφή της: Μενού *Αρχείο, Δημιουργία σελίδας Web, Σελίδα Web για v6 browsers*. Δώστε της το όνομα «quiz» και αποθηκεύστε την στον φάκελό σας.

Θα εμφανιστεί το παρακάτω παράθυρο:



Κάντε κλικ στην επιλογή «Προεπισκόπηση άσκησης στο πρόγραμμα πλοήγησης». Θα ανοίξει ο Internet Explorer με την άσκησή σας έτοιμη να την εκτελέσετε. Εκτελέστε την!