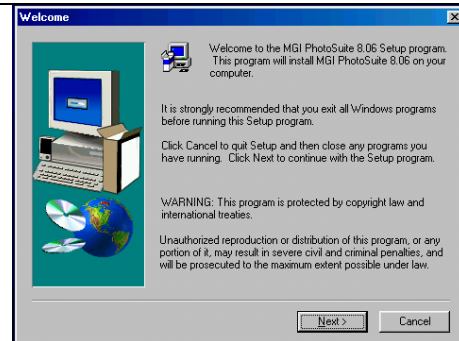
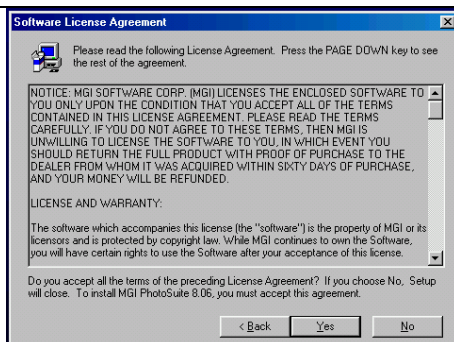


MGI Photo Suite – Εγκατάσταση, πρώτη εκκίνηση

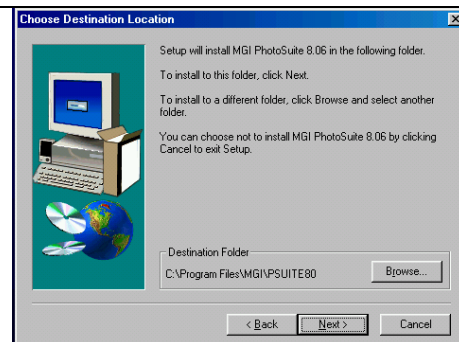
Τρέχουμε (με διπλό κλικ) το Install.exe. Αρχίζει η διαδικασία εγκατάστασης του προγράμματος. Εμφανίζονται διαδοχικά οι παρακάτω οθόνες:



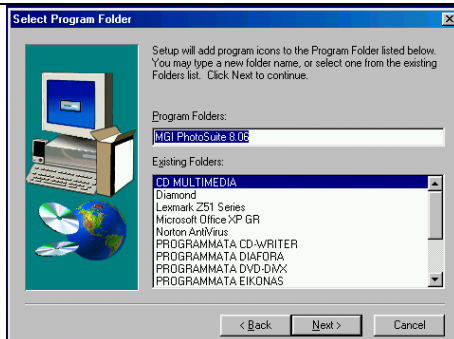
Πατάμε το Next



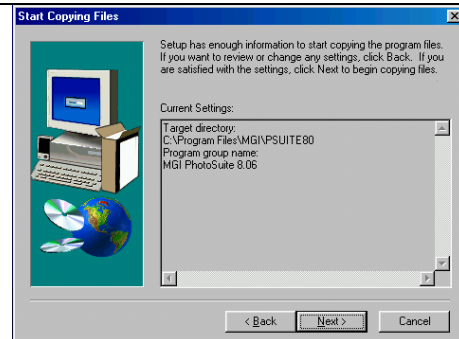
Πατάμε το Yes



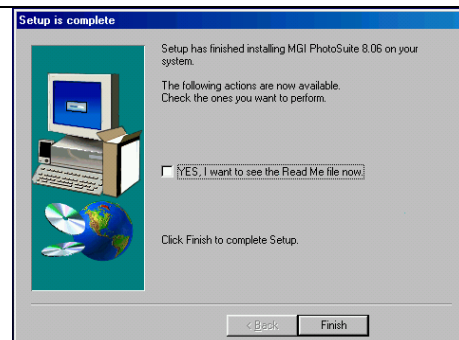
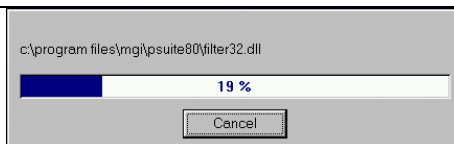
Πατάμε το Next



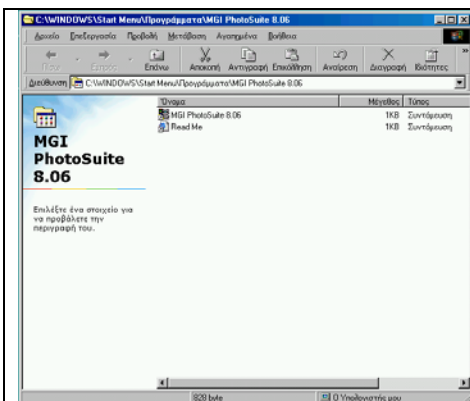
Πατάμε το Next




Πατάμε το Next



Ξετσεκάρουμε το κουτάκι δίπλα στη φράση “YES, I want to see the Read Me file now”
Πατάμε το Finish

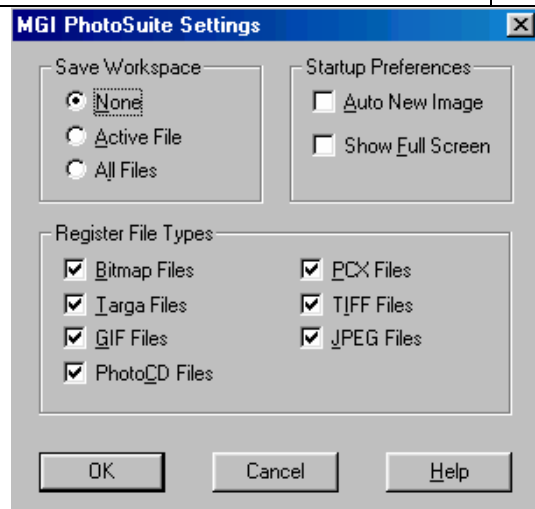


Κλείνουμε το παράθυρο αυτό (κάνουμε κλικ στο  πάνω δεξιά)

Βρίσκουμε το εγκατεστημένο πλέον πρόγραμμα μέσα από τη διαδρομή «Εναρξη, Προγράμματα, MGI Photo Suite 8.06, MGI Photo Suite 8.06» και το ανοίγουμε

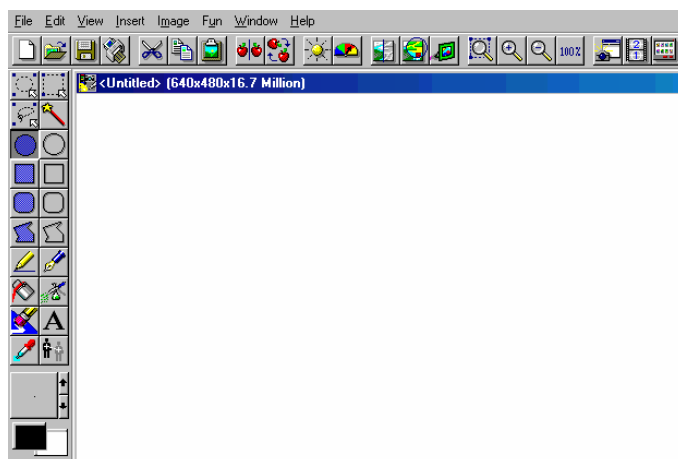


Την πρώτη φορά που θα εκκινήσουμε το πρόγραμμα, θα εμφανιστεί αυτή η οθόνη. Για να μην ξαναεμφανιστεί, ξετσεκάρουμε το κουτάκι δίπλα στη φράση “Show Activity Guide on Startup”. Αν θέλουμε να την ξαναεμφανίσουμε, πηγαίνουμε στο μενού Fun και κάνουμε κλικ στην επιλογή Activity Guide.



Μενού View, επιλογή Settings: κάνουμε τις ρυθμίσεις που φαίνονται στην εικόνα και μετά κάνουμε κλικ στο OK.

Το MGI PhotoSuite – Οδηγίες χρήσης



Προσοχή: Έχει μόνο μία αναίρεση

Δημιουργία νέου αρχείου: File, New, Image ή από το εργαλείο της γραμμής βασικών εργαλείων (διαλέγουμε διαστάσεις και βάθος χρώματος).

Επιλογή χρώματος προσκηνίου: αριστερό κλικ στην παλέτα χρωμάτων

Επιλογή χρώματος φόντου: δεξί κλικ στην παλέτα χρωμάτων

Εργαλεία επιλογής (έλλειψη, ορθογώνιο, ελεύθερη επιλογή)

Η προεπιλογή είναι αντιγραφή-επικόλληση (όταν το κάνουμε με το ποντίκι με drag and drop).

Για να κάνουμε αποκοπή, επιλέγουμε, πάμε στο μενού Edit, κάνουμε κλικ στο Cut, ασπρίζει η επιλεγμένη περιοχή, πάμε στο μενού Edit, κάνουμε κλικ στο Paste, εμφανίζεται το επιλεγμένο κομμάτι πάνω αριστερά μέσα σε διάστικτο πλαίσιο.

Το παίρνουμε (πάμε το δείκτη του ποντικιού μέσα στο πλαίσιο, πατάμε και κρατάμε πατημένο το αριστερό πλήκτρο του ποντικιού και σέρνουμε το ποντίκι) και το τοποθετούμε όπου θέλουμε. Μπορεί να γίνει και πιο γρήγορα χρησιμοποιώντας τις πληκτρολογιακές συντομεύσεις CTRL+X και CTRL+V. Με τη χρήση του SHIFT και του CTRL αυξάνουμε ή μειώνουμε αντίστοιχα την περιοχή επιλογής.

Επιλογή με το Μαγικό ραβδί: για επιλογή ομοιόχρωμων περιοχών (με το SHIFT προσθέτουμε και με το CTRL αφαιρούμε περιοχές).

Σχήματα και Γεμάτα σχήματα: έλλειψη (κύκλος με το SHIFT), ορθογώνιο (τετράγωνο με το SHIFT), πολύγωνο (για να ενώσουμε την αρχή με το τέλος δεν κάνουμε διπλό κλικ όπως στο Paint αλλά δεξί κλικ). Το πάχος της γραμμής καθορίζεται από το αντίστοιχο εργαλείο.

Μολύβι: για ευθείες γραμμές (από το εργαλείο πάχους και μορφής καθορίζουμε τα αντίστοιχα χαρακτηριστικά του μολυβιού).

Πένα: για ελεύθερη σχεδίαση (από το εργαλείο πάχους και μορφής καθορίζουμε τα αντίστοιχα χαρακτηριστικά της πέννας).

Κουβάς: γεμίζει με χρώμα κλειστές περιοχές

Αερογράφος: ζωγραφίζει ως σπρέι

Γόμα: σβήνει

Εργαλείο κειμένου (A): για προσθήκη κειμένου στη ζωγραφιά

Σταγονόμετρο: επιλέγει χρώμα

Κλώνος: κάνουμε κλικ στο εργαλείο, πάμε το δείκτη του ποντικιού μέσα στην εικόνα, ο δείκτης μοιάζει με μικρό σταυρό, πάμε το σταυρό πάνω από την περιοχή που θέλουμε να κλωνοποιήσουμε, κάνουμε κλικ, ο σταυρός παραμένει στο σημείο όπου κάναμε κλικ και αναβοσβήνει, ο δείκτης του ποντικιού γίνεται ένας μεγαλύτερος σταυρός, πάμε το σταυρό στο σημείο όπου θέλουμε να επικολλήσουμε την κλωνοποιημένη περιοχή, πατάμε και κρατάμε πατημένο το αριστερό πλήκτρο του ποντικιού, σέρνουμε το ποντίκι πάνω-κάτω και δεξιά-αριστερά, ό,τι βρίσκεται κάτω από το μικρό σταυρό αντιγράφεται και επικολλάται κάτω από το μεγάλο σταυρό.

Οριζόντια γραμμή εργαλείων

Τα εργαλεία της οριζόντιας γραμμής είναι με τη σειρά τα εξής:

Δημιουργία νέας εικόνας
Άνοιγμα εικόνας
Αποθήκευση εικόνας
Εκτύπωση εικόνας: με δυνατότητα ρύθμισης θέσης και μεγέθους εκτύπωσης.
Αποκοπή
Αντιγραφή
Επικόλληση
Οριζόντιο καθρέφτισμα
Στροφή δεξιά κατά 45°
Ρύθμιση φωτεινότητας
Ρύθμισης χρωμάτων
Σπέσιαλ εφέ
Εφέ φακού
Κορνίζα
Ζουμ επιλεγμένης περιοχής
Μεγέθυνση – Σμίκρυνση – Πρωτότυπο μέγεθος

Μενού

Μενού Insert

Props: διάφορα έτοιμα σχέδια
Word Balloons: «συννεφάκια» διαλόγων
Picture Frame: κορνίζες

Μενού Image

Flip: καθρέφτισμα πάνω-κάτω
Mirror: καθρέφτισμα δεξιά-αριστερά
Rotate Right: στροφή κατά 45° δεξιά
Rotate Left: στροφή κατά 45° αριστερά
Rotate by Angle: στροφή κατά ορισμένη γωνία
Resize: αλλαγή διαστάσεων ζωγραφιάς
Trim: κρατάει το επιλεγμένο κι αφαιρεί το μη επιλεγμένο μέρος της ζωγραφιάς («ψαλίδισμα»)
Brightness: φωτεινότητα
Adjust Colors: ρύθμιση χρωμάτων
Enhance Colors: ενίσχυση χρωμάτων
Grayscale: μετατροπή σε κλίμακα του γκριζου
Reverse Colors: αντιστροφή χρωμάτων
Increase Colors: αύξηση χρωμάτων
Decrease Colors: ελάττωση χρωμάτων

Μενού Fun

Cards: κάρτες
Magazine Covers: εξώφυλλα περιοδικών
Calendars and Posters: ημερολόγια και πόστερ
Sport Cards: κάρτες (αθλητικές)
Body Switch: αλλαγή σώματος
Special Effects: ειδικά εφέ
Lens Effects: εφέ φακού
Set as Windows Wallpaper: ρύθμιση εικόνας ως ταπετσαρία της επιφάνειας των Windows
Set as Windows ScreenSaver: ρύθμιση εικόνας ως προφύλαξη οθόνης της επιφάνειας των Windows