

«Ανέβασμα» ιστοσελίδων στο web (με το πρόγραμμα Cute_FTP)

Γενικά

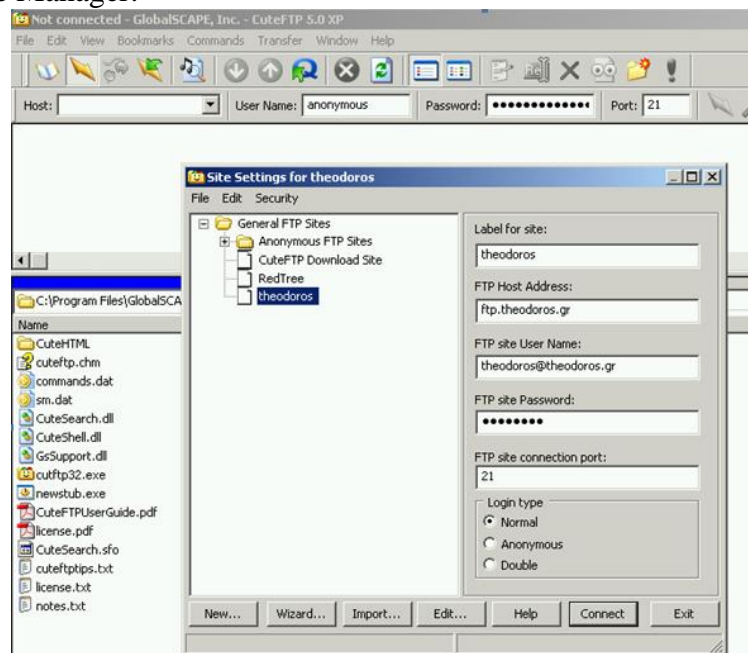
Οι διευθύνσεις που επισκεπτόμαστε στο web είναι **φάκελοι** που βρίσκονται σε σκληρούς δίσκους κάποιων υπολογιστών (servers). Μέσα σ' αυτούς τους φακέλους βρίσκεται τουλάχιστον ένα αρχείο τύπου htm (το οποίο έχει συνήθως το όνομα "index.htm") και μπορεί να βρίσκονται και άλλα αρχεία διαφόρων τύπων ή και φάκελοι.


Όταν πληκτρολογούμε π.χ. τη διεύθυνση **http://users.sch.gr/archtheo** στον Internet Explorer, αυτό που κάνουμε είναι ότι «λέμε» στο πρόγραμμα (στον Internet Explorer) να ψάξει στο web και να βρει τον υπολογιστή (server) στον οποίον «φιλοξενείται» ο δικτυακός τόπος (ιστοσελίδα) users.sch.gr/archtheo, στη συνέχεια να «μπει» στο σκληρό δίσκο αυτού του υπολογιστή και να βρει το φάκελο με το όνομα «users.sch.gr/archtheo» και αφού «μπει» και σ' αυτόν το φάκελο να βρει και να ανοίξει το αρχείο «index.htm».

Επομένως όταν λέμε ότι «ανεβάζουμε» μια ιστοσελίδα στο web, αυτό που κάνουμε είναι ότι αντιγράφουμε αρχεία ή/και φακέλους από τον υπολογιστή μας στον server του *παροχέα υπηρεσιών internet* (π.χ. στην παραπάνω περίπτωση σε κάποιον υπολογιστή του ΠΣΔ). Για να γίνει αυτό χρειαζόμαστε ένα πρόγραμμα σαν το Cute_FTP.

Για να μπορούμε να επέμβουμε στα περιεχόμενα ενός server πρέπει να έχουμε ένα *όνομα χρήστη* και έναν *κωδικό πρόσβασης* καθώς και κάποια άλλα στοιχεία που χρειάζονται για τις αρχικές ρυθμίσεις του προγράμματος. Αυτά μας τα δίνει ο παροχέας.

Όταν εκκινούμε το CuteFTP, εμφανίζεται το βασικό παράθυρο του προγράμματος καθώς και το παράθυρο Site Manager:



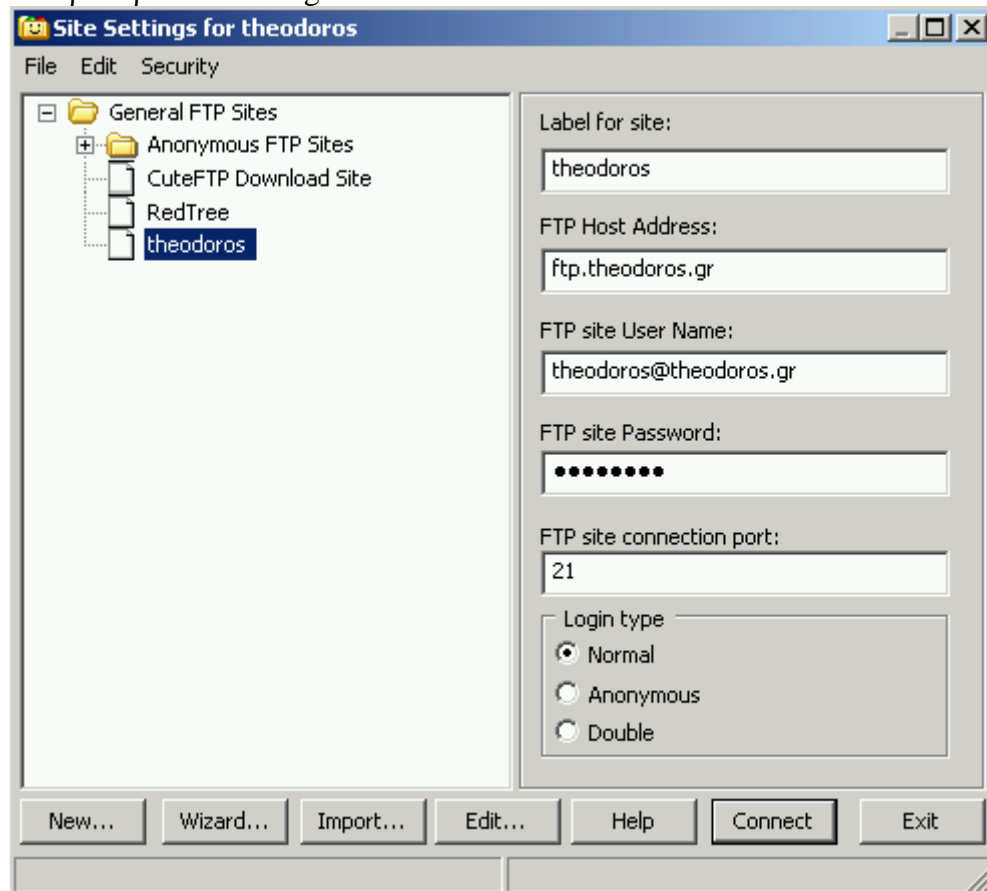
Αν δεν εμφανιστεί το παράθυρο Site Manager, μπορούμε να το ανοίξουμε εμείς από το μενού File, επιλογή SiteManager ή κάνοντας κλικ στο κουμπί .

Το παράθυρο Site Manager μας δείχνει με ποια μέρη (ποιους servers) μπορούμε να συνδεθούμε και να «ανεβοκατεβάσουμε» αρχεία ή/και φακέλους.

Την πρώτη φορά που θα χρησιμοποιήσουμε το πρόγραμμα θα χρειαστεί να κάνουμε κάποιες αρχικές ρυθμίσεις.

Δημιουργία λογαριασμού (αρχικές ρυθμίσεις με τα στοιχεία που μας δίνει ο παροχέας)

Ανοίγουμε το παράθυρο Site Manager:



Πατάμε το πλήκτρο New... για να δημιουργήσουμε ένα νέο λογαριασμό.

Στο πεδίο Label for site γράφουμε ό,τι θέλουμε (κάτι που να μας θυμίζει το site ή τον παροχέα).

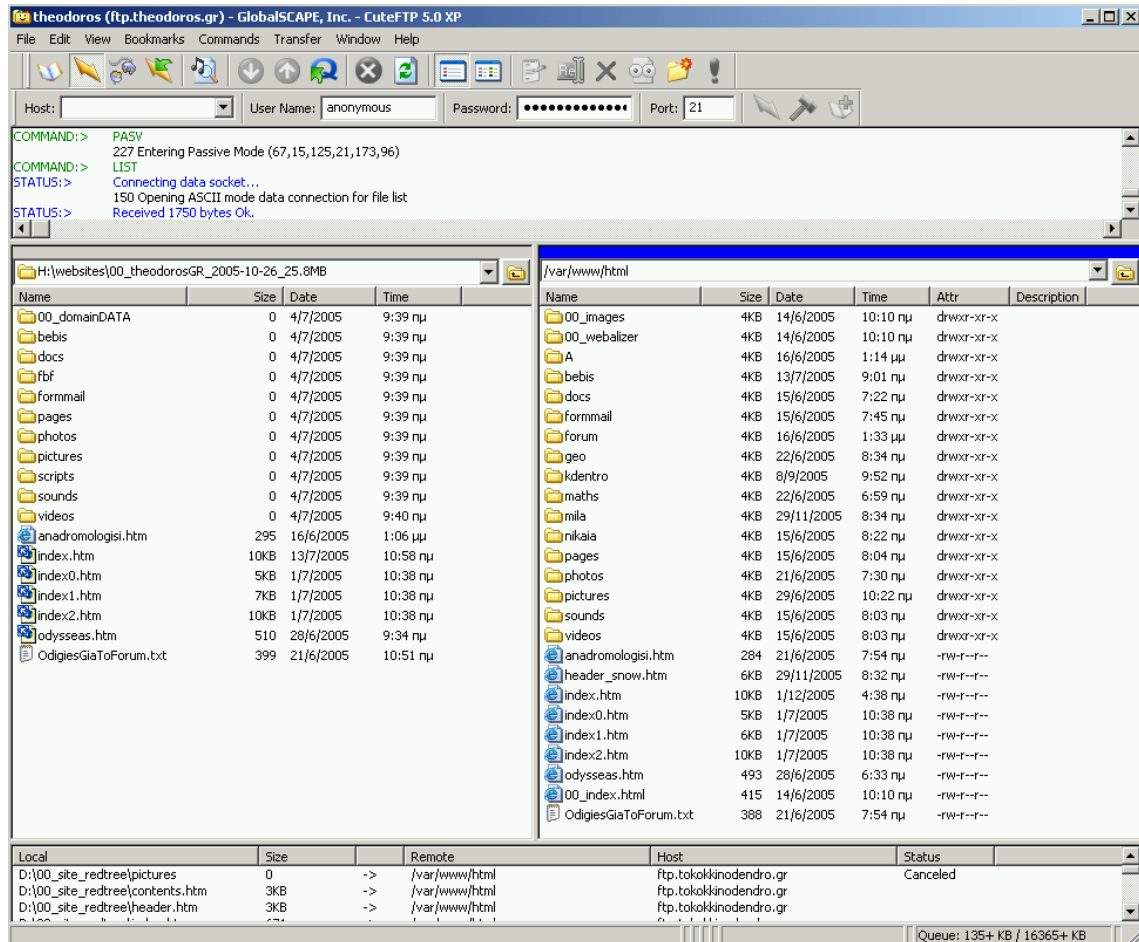
Στα υπόλοιπα πεδία (FTP Host Address, FTP site User Name, FTP site Password) γράφουμε ό,τι μας έχει δώσει ο παροχέας.

Όταν δημιουργήσουμε το λογαριασμό, αυτός θα εμφανίζεται στο αριστερό μέρος του παραθύρου Site Manager.

Σύνδεση με το server – μεταφορά αρχείων

Εκκινούμε το πρόγραμμα, επιλέγουμε το λογαριασμό με το server του οποίου θέλουμε να συνδεθούμε και πατάμε το πλήκτρο Connect.

Μετά από μερικά δευτερόλεπτα το βασικό παράθυρο του προγράμματος γίνεται κάπως έτσι:



Στη γραμμή τίτλου εμφανίζεται το Host Name του server με τον οποίο είμαστε συνδεδεμένοι. Στο αριστερό μέρος του παραθύρου εμφανίζονται τα περιεχόμενα του δικού μας υπολογιστή (του υπολογιστή με τον οποίο εργαζόμαστε) και στο δεξί μέρος του παραθύρου εμφανίζονται τα περιεχόμενα του φακέλου του server στον οποίο θα «ανεβάσουμε» την ιστοσελίδα μας. (Δεν έχουμε δικαιώματα πρόσβασης σε όλον τον σκληρό δίσκο του server παρά μόνο στο φάκελο που προορίζεται να «φιλοξενήσει» την ιστοσελίδα μας).

Η μεταφορά των αρχείων και των φακέλων μπορεί να γίνει απλά με drag and drop. Η μεταφορά μπορεί να γίνει και προς τις δυο κατευθύνσεις (upload και download).