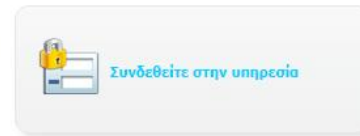


Ψηφιακή υπογραφή από το Πανελλήνιο Σχολικό Δίκτυο (Έκδοση, Εγκατάσταση, Χρήση, Απεγκατάσταση)

Μπαίνουμε στη σελίδα Ψηφιακών Πιστοποιητικών του ΠΣΔ: <http://ca.sch.gr/>

Καλωσορίσατε στην Υπηρεσία Ψηφιακών Πιστοποιητικών

Η Αρχή Πιστοποίησης του ΠΣΔ είναι μία έμπιστη τρίτη οντότητα που υπογράφει (πιστοποιεί) την ψηφιακή ταυτότητα μελών και μονάδων του ΠΣΔ. Για την αξιοποίηση της υπηρεσίας ψηφιακών πιστοποιητικών θα πρέπει πρώτα να εμπιστευθείτε την [Κεντρική Αρχή Πιστοποίησης του ΠΣΔ](#).



Συχνές Ερωτήσεις

- Εμφανίστηκαν προειδοποιήσεις ασφάλειας κατά την σύνδεση.
- Πώς μπορώ να υπογράψω ψηφιακά ένα κείμενο σε μορφή PDF;
- Τι είναι η κρυπτογράφηση αρχείων;
- Πώς μπορώ να μεταγκαταστήσω το πιστοποιητικό μου σε άλλο υπολογιστή;
- Έχω χάσει το μυστικό μου κλειδί.
- Το μυστικό κλειδί της Ψηφιακής Υπογραφής μου είναι κοινό για κάθε εφαρμογή;

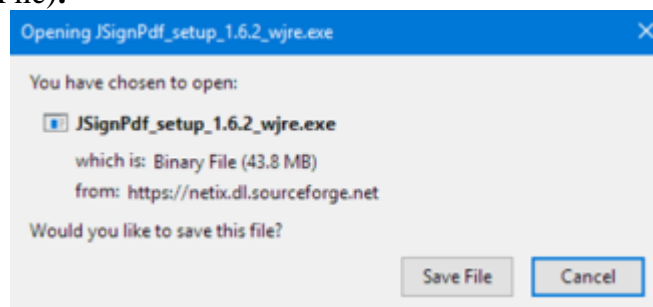
Μεταφόρτωση (κατέβασμα) λογισμικού JSignPdf

Στο σημείο αυτό μπορούμε να κατεβάσουμε και το λογισμικό που έχει τη δυνατότητα να επεξεργάζεται (υπογράφει ψηφιακά) αρχεία PDF. Κάνουμε κλικ στην ερώτηση «Πώς μπορώ να υπογράψω ψηφιακά ένα κείμενο σε μορφή PDF;» και εμφανίζεται το κείμενο «Εγκαταστήστε το πρόγραμμα που σας παρέχουμε [εδώ](#) και ακολουθήστε τις οδηγίες...»:



- Πώς μπορώ να υπογράψω ψηφιακά ένα κείμενο σε μορφή PDF;
Εγκαταστήστε το πρόγραμμα που σας παρέχουμε [εδώ](#) και ακολουθήστε τις οδηγίες για να υπογράψετε κείμενα σε μορφή PDF με τη προσωπική ψηφιακή σας υπογραφή.

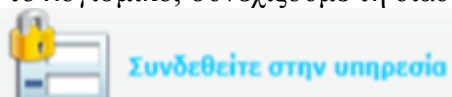
Κάνουμε κλικ στη λέξη «εδώ» για να μεταφορτώσουμε και να εγκαταστήσουμε το λογισμικό **JSignPdf** (κλικ στην επιλογή **Save File**):



(Λεπτομέρειες χρήσης παρακάτω)

Αφού κατεβάσουμε το λογισμικό, συνεχίζουμε τη διαδικασία έκδοσης του πιστοποιητικού, κάνοντας

κλικ στην επιλογή



Ψηφιακή υπογραφή (έκδοση πιστοποιητικού από το ΠΣΔ, εγκατάσταση, χρήση, απεγκατάσταση)

Εμφανίζεται το παράθυρο πιστοποίησης χρηστών του ΠΣΔ:

Πληκτρολογούμε τους κωδικούς μας (έτσι γίνεται και η ταυτοποίησή μας) και μεταβαίνουμε στην υπηρεσία έκδοσης πιστοποιητικού:

Κάνουμε κλικ στην επιλογή «Δημιουργία Πιστοποιητικού».

Εμφανίζεται η σελίδα «Αίτηση Δημιουργίας Πιστοποιητικού Ψηφιακής Υπογραφής»:

Αίτηση Δημιουργίας Πιστοποιητικού Ψηφιακής Υπογραφής

Εισαγωγή

Ενημερωθείτε για τη δήλωση της Αρχής Πιστοποίησης του ΠΣΔ σχετικά με τις **Πολιτικές Πιστοποίησης** και εφόσον μεθόδους για η δημιουργία του νέου σας πιστοποιητικού.

✓ **Αν χρησιμοποιείτε τον προσωπικό σας υπολογιστή ή κάποια συσκευή smartcard ή eToken...**

... το απόρρητο (ιδιωτικό) κλειδί σας θα δημιουργηθεί εντός του φυλλομετρητή ή της κρυπτογραφικής συσκευής σας. Από την υπηρεσία θα παραχθεί το πιστοποιητικό σας (δημόσιο κλειδί), που πρέπει να εγκαταστήσετε στον **ίδιο** υπολογιστή και φυλλομετρητή ή στην **ίδια** κρυπτογραφική συσκευή με την ολοκλήρωση της διαδικασίας.

Επόμενο

✓ **Αν χρησιμοποιείτε ένα διαμοιραζόμενο υπολογιστή γραφείου ή εργαστηρίου...**

... το απόρρητο (ιδιωτικό) κλειδί και το πιστοποιητικό σας (δημόσιο κλειδί) θα δημιουργηθούν για λογαριασμό σας από την υπηρεσία και θα σας σταλούν σε ένα ενιαίο αρχείο με κατάληξη ".p12"

Το αρχείο αυτό σας προτείνουμε να το φυλάξετε σε ένα αποσπώμενο προσωπικό μέσο αποθήκευσης (πχ USB stick).

Επόμενο

Κάνουμε κλικ στο κουμπί «Επόμενο» της επιλογής «Αν χρησιμοποιείτε ένα διαμοιραζόμενο υπολογιστή γραφείου ή εργαστηρίου» (δεν χρειαζόμαστε ειδική συσκευή smartcard ή eToken).

Ψηφιακή υπογραφή
(έκδοση πιστοποιητικού από το ΠΣΔ, εγκατάσταση, χρήση, απεγκατάσταση)

Εμφανίζεται η σελίδα με τα στοιχεία μας όπως αυτά είναι καταχωρισμένα στο ΠΣΔ:

| | | | |
|----------------------|-----------|-------------|-------------------|
| Τα Πιστοποιητικά μου | Αναζήτηση | Ανακληθέντα | Αρχή Πιστοποίησης |
|----------------------|-----------|-------------|-------------------|

1 2 3 4

Αίτηση Δημιουργίας Πιστοποιητικού Ψηφιακής Υπογραφής

Βήμα 1 από 4 - Επιβεβαίωση στοιχείων

Συμφωνείτε ότι τα παρακάτω στοιχεία του λογαριασμού σας είναι ακριβή;

| | |
|-----------------|---------------------------|
| Πλήρες Όνομα | Α. ΠΑΠΑΔΟΠΟΥΛΟΣ |
| Ιδιότητα | ΕΠΙΧΕΙΡΗΣΙΑΣ |
| Email Διεύθυνση | Α.Παπαδοπουλος@psd.gov.gr |
| Μονάδα | Α.Π.Σ.Π.Α. |

Κάνουμε κλικ στο κουμπί «Ναι, Συμφωνώ»

1ο βήμα της διαδικασίας: Μας ζητάει να δώσουμε έναν προσωπικό κωδικό για το πιστοποιητικό μας (δεν χρειάζεται να δώσουμε τον κωδικό που έχουμε στο ΠΣΔ):

| | | | |
|----------------------|-----------|-------------|-------------------|
| Τα Πιστοποιητικά μου | Αναζήτηση | Ανακληθέντα | Αρχή Πιστοποίησης |
|----------------------|-----------|-------------|-------------------|

1 **2** 3 4

Αίτηση Δημιουργίας Πιστοποιητικού Ψηφιακής Υπογραφής

Βήμα 2 από 4 - Επιλογή Κωδικού

Με την ολοκλήρωση της διαδικασίας θα σας σταλεί σε ένα ενιαίο αρχείο το απόρρητο (ιδιωτικό) κλειδί και το πιστοποιητικό σας (δημόσιο κλειδί). Επιλέξτε τον κωδικό με τον οποίο θα προστατευτεί το αρχείο αυτό.

Ο κωδικός αυτός θα σας ζητηθεί κατά την εισαγωγή του πιστοποιητικού σας στο φυλλομετρητή (browser) ή στο πρόγραμμα ηλεκτρονικής αλληλογραφίας σας. Για την ασφάλειά σας, επιλέξτε έναν κωδικό που μπορείτε να θυμάστε εύκολα και δεν χρειάζεται να τον σημειώσετε κάπου, αλλά που δεν βρίσκεται σε λεξικά. Κωδικοί μαζί με κάποιο αριθμό ή σύμβολο θεωρούνται γενικά πιο ασφαλείς και δύσκολο να μαντευτούν από κάποιον κακόβουλο χρήστη.

Επιτρεπτοί Χαρακτήρες: Λατινικοί χαρακτήρες, πεζοί (a-z) και κεφαλαίοι (A-Z), αριθμητικοί χαρακτήρες (0-9) και τα εξής σύμβολα: !@#\$%^&*()_+=[]{};:'"/></?

Ο κωδικός είναι ικανοποιητικός, μπορείτε να συνεχίσετε.

Εισάγετε τον επιθυμητό Μυστικό Κωδικό:

Εισάγετε ξανά τον Μυστικό Κωδικό, για επιβεβαίωση:

Έχετε υπ όψη τις εξής προϋποθέσεις για έναν ασφαλή κωδικό που δε θα μπορεί να μαντευτεί εύκολα:

- Password must contain a number or symbol.
- Password must be at least 8 characters long.
- Password must have at least 5 different characters.
- Password should not be very similar to the username.
- Password should not contain more than 3 ascending or descending numbers in succession

Κάνουμε κλικ στο κουμπί «Συνέχεια».

2ο βήμα: Είμαστε έτοιμοι να δημιουργήσουμε το πιστοποιητικό μας:

| | | | |
|----------------------|-----------|-------------|-------------------|
| Τα Πιστοποιητικά μου | Αναζήτηση | Ανακληθέντα | Αρχή Πιστοποίησης |
|----------------------|-----------|-------------|-------------------|

1 **2** **3** 4

Αίτηση Δημιουργίας Πιστοποιητικού Ψηφιακής Υπογραφής

Βήμα 3 από 4 - Υποβολή αίτησης

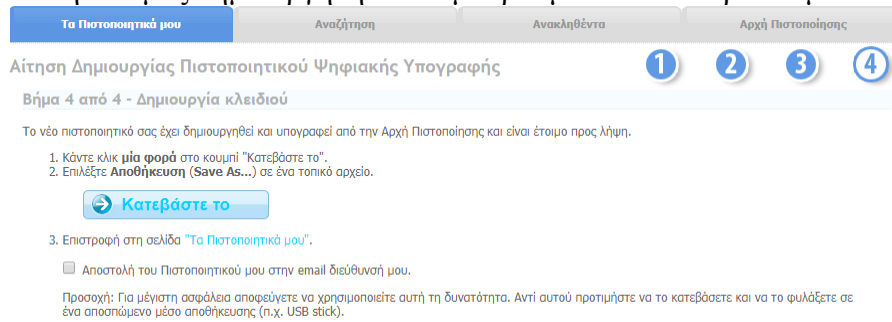
Είστε έτοιμοι να δημιουργήσετε ένα πιστοποιητικό με τα ακόλουθα στοιχεία:

| | |
|------------------|--|
| Πλήρες Όνομα | Α. ΠΑΠΑΔΟΠΟΥΛΟΣ |
| Ιδιότητα | ΕΠΙΧΕΙΡΗΣΙΑΣ |
| Email Διεύθυνση | Α.Παπαδοπουλος@psd.gov.gr |
| Διάρκεια Ισχύος | 6 μήνες |
| Μέγεθος Κλειδιού | 2048 bits |
| Χρήση | Πιστοποιητικό Ψηφιακής Υπογραφής (email) |

Κάνουμε κλικ στο κουμπί «Ναι! Δημιούργησε το Πιστοποιητικό μου.».

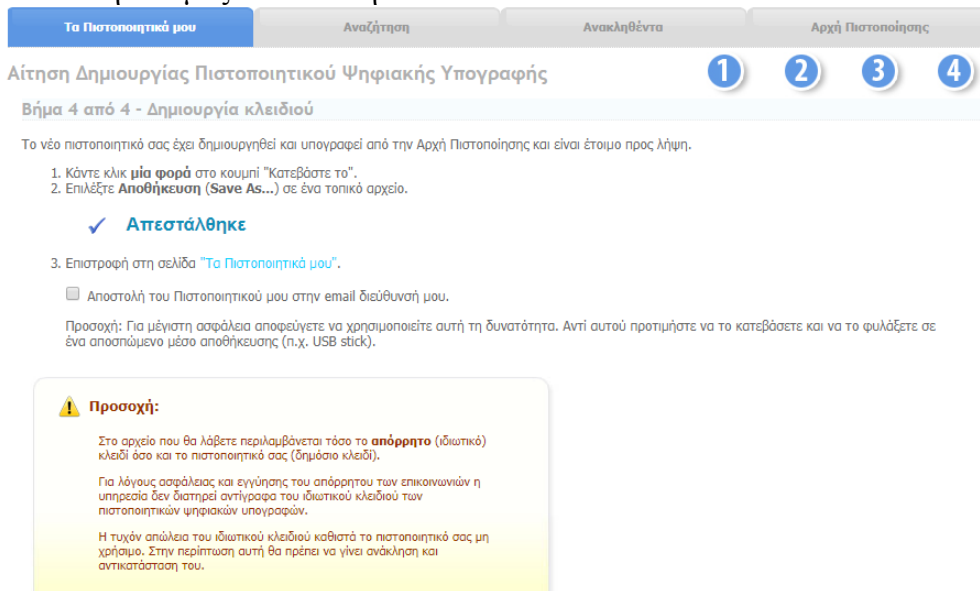
Ψηφιακή υπογραφή (έκδοση πιστοποιητικού από το ΠΣΔ, εγκατάσταση, χρήση, απεγκατάσταση)

3ο βήμα: Το πιστοποιητικό μας δημιουργήθηκε και μπορούμε να το κατεβάσουμε στον υπολογιστή μας:



Κάνουμε κλικ στο κουμπί «Κατεβάστε το». Το πιστοποιητικό μας, ένα αρχείο με το όνομά μας γραμμένο με λατινικούς χαρακτήρες και κατάληξη **p12** κατεβαίνει και αποθηκεύεται στον υπολογιστή μας (στον φάκελο «Λήψεις» ή «Ληφθέντα αρχεία», ανάλογα με την έκδοση των windows που έχουμε).

4ο βήμα: Το πιστοποιητικό μας απεστάληκε:



Προσοχή:

Στο αρχείο που θα λάβετε περιλαμβάνεται τόσο το **απόρρητο** (ιδιωτικό) κλειδί σας και το πιστοποιητικό σας (δημόσιο κλειδί).

Για λόγους ασφάλειας και εγγύησης του απόρρητου των επικοινωνιών η υπηρεσία δεν διατηρεί αντίγραφο του ιδιωτικού κλειδιού των πιστοποιητικών ψηφιακών υπογραφών.

Η τυχόν απώλεια του ιδιωτικού κλειδιού καθιστά το πιστοποιητικό σας μη χρήσιμο. Στην περίπτωση αυτή θα πρέπει να γίνει ανάκληση και αντικατάστασή του.

Το αρχείο αυτό μπορούμε να το αποθηκεύσουμε σε ένα οποιοδήποτε φλασάκι μας.
ΠΡΟΣΟΧΗ: πρέπει να γράψουμε κάπου τον κωδικό μας, γιατί αν τον χάσουμε, το πιστοποιητικό καθίσταται άχρηστο και πρέπει να εκδώσουμε καινούριο.

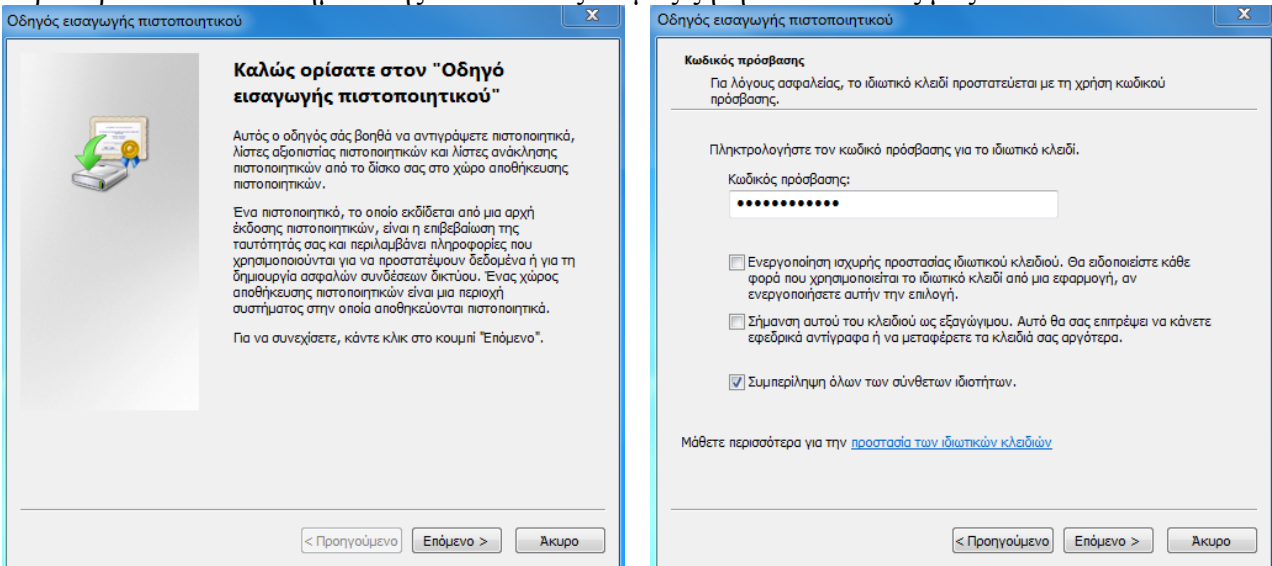
Αν επιχειρήσουμε να κάνουμε τη διαδικασία από την αρχή, θα δούμε αυτό το παράθυρο (ότι έχουμε ήδη πιστοποιητικό):



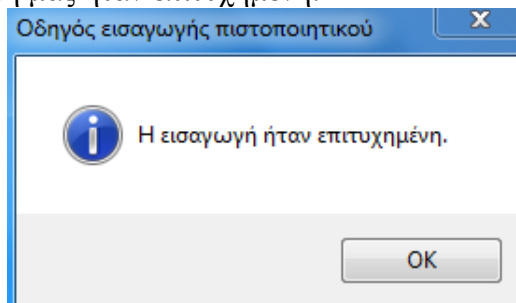
Εγκατάσταση πιστοποιητικού

Βρίσκουμε το αρχείο του πιστοποιητικού μας και το «τρέχουμε» κάνοντας διπλό κλικ πάνω του. Ξεκινάει η διαδικασία εγκατάστασης του πιστοποιητικού στον υπολογιστή μας.

Αφήνουμε ως έχουν τις προεπιλεγμένες τιμές και κάνουμε κλικ στο κουμπί «Επόμενο» σε κάθε παράθυρο. Σε κάποιο σημείο της διαδικασίας θα μας ζητηθεί ο κωδικός μας:

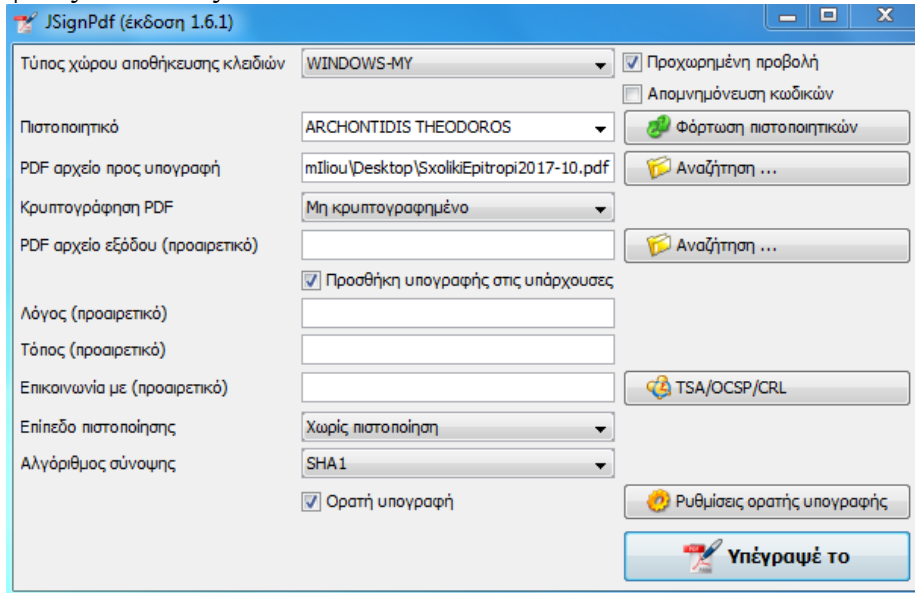


Όταν τελειώσει η διαδικασία, θα εμφανιστεί το παράθυρο με το μήνυμα ότι η εισαγωγή του πιστοποιητικού στον υπολογιστή μας ήταν επιτυχημένη:

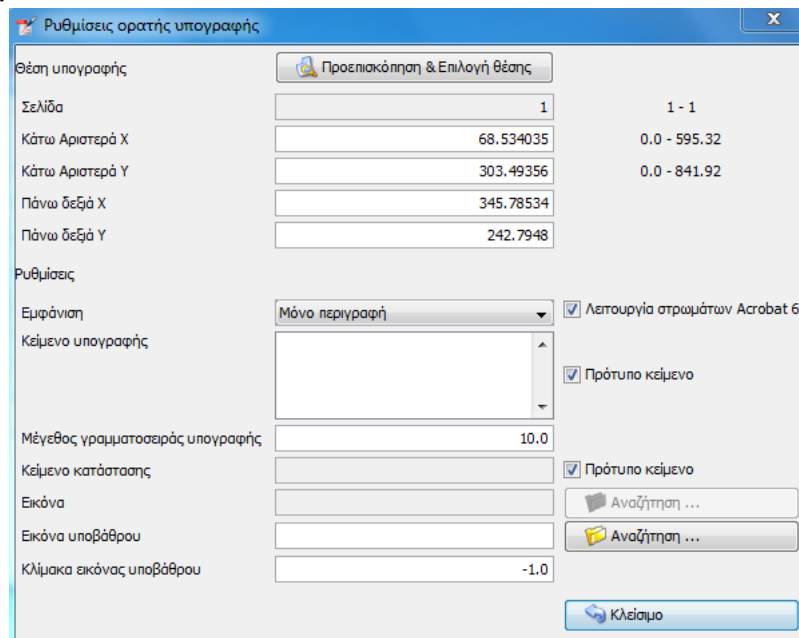


Χρήση του λογισμικού ψηφιακής υπογραφής

Μετά την εγκατάσταση του πιστοποιητικού, ανοίγουμε το λογισμικό **JSignPdf** και κάνουμε κλικ στο κουμπί «Φόρτωση πιστοποιητικών». Το λογισμικό βρίσκει και μας εμφανίζει τα διαθέσιμα πιστοποιητικά (αν είναι δύο ή περισσότερα μπορούμε να τα δούμε από την αναδιπλούμενη λίστα). Κάνουμε κλικ στο κουμπί «Αναζήτηση» δεξιά από το «PDF αρχείο προς υπογραφή» για να αναζητήσουμε και βρούμε το αρχείο PDF που θέλουμε να υπογράψουμε. Το παράθυρο εμφανίζεται κάπως έτσι:



Μπορούμε να ρυθμίσουμε σε ποιο σημείο του εγγράφου (σελίδα-θέση σελίδας) θα μπει η υπογραφή κάνοντας κλικ στο κουμπί «Ρυθμίσεις ορατής υπογραφής», οπότε εμφανίζεται το παράθυρο «Ρυθμίσεις ορατής υπογραφής»:



Ψηφιακή υπογραφή

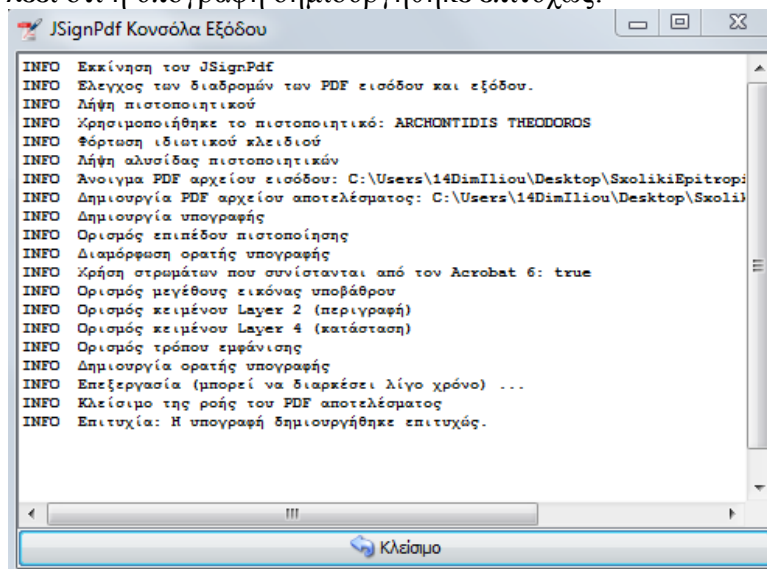
(έκδοση πιστοποιητικού από το ΠΣΔ, εγκατάσταση, χρήση, απεγκατάσταση)

Κάνουμε κλικ στο κουμπί «Προεπισκόπηση & Επιλογή θέσης» και εμφανίζεται σε προεπισκόπηση το έγγραφό μας. Με το ποντίκι σχεδιάζουμε ένα ορθογώνιο πλαίσιο στο σημείο της σελίδας που θέλουμε να μπει η υπογραφή:



Κάνουμε κλικ στο κουμπί «Κλείσιμο» για να επιστρέψουμε στο προηγούμενο παράθυρο και σε εκείνο πάλι κλικ στο ομώνυμο κουμπί για να επιστρέψουμε στο βασικό παράθυρο του λογισμικού, όπου κάνουμε κλικ στο κουμπί .

Εμφανίζεται ένα παράθυρο με πληροφοριακό κείμενο σχετικά με την εξέλιξη της διαδικασίας, στο τέλος του οποίου μας λέει ότι η υπογραφή δημιουργήθηκε επιτυχώς:



Ψηφιακή υπογραφή

(έκδοση πιστοποιητικού από το ΠΣΔ, εγκατάσταση, χρήση, απεγκατάσταση)

Διαγραφή πιστοποιητικού ψηφιακής υπογραφής

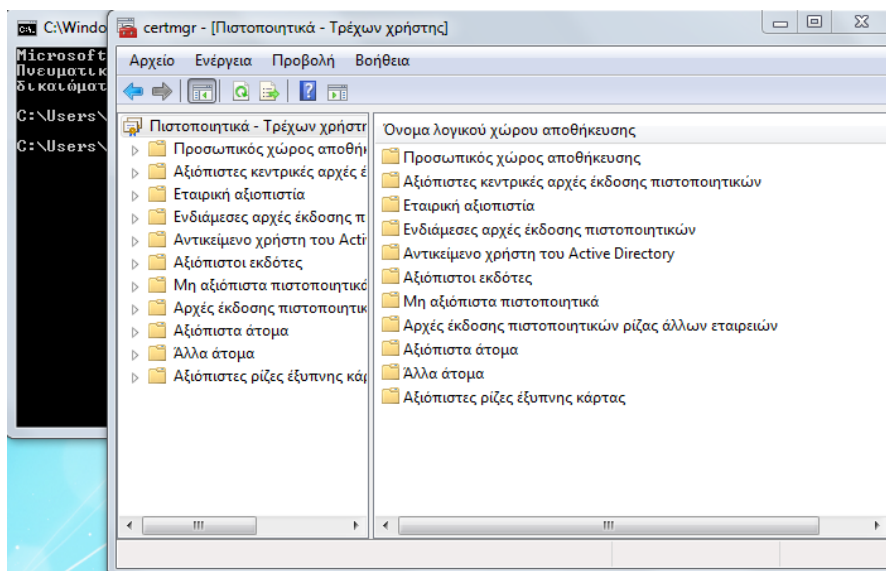
(Χρήσιμο όταν τελειώσει η θητεία μας και έρχεται νέος διευθυντής στο σχολείο.)

Ανοίγουμε τη γραμμή εντολών των windows

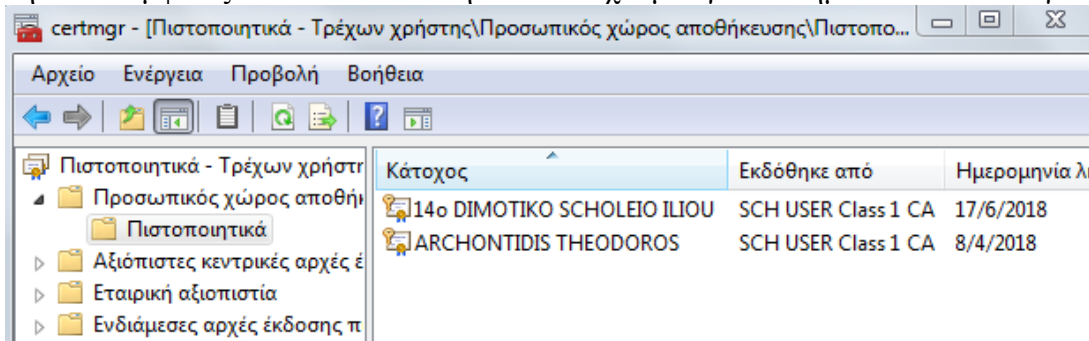
(Σε windows7: Έναρξη, Όλα τα προγράμματα, Βοηθήματα, Γραμμή εντολών)

(Σε windows 10: Έναρξη, Σύστημα των Windows, Γραμμή εντολών)

Πληκτρολογούμε την εντολή: certmgr και πατάμε το Enter. Ανοίγει το παράθυρο διαχείρισης πιστοποιητικών:

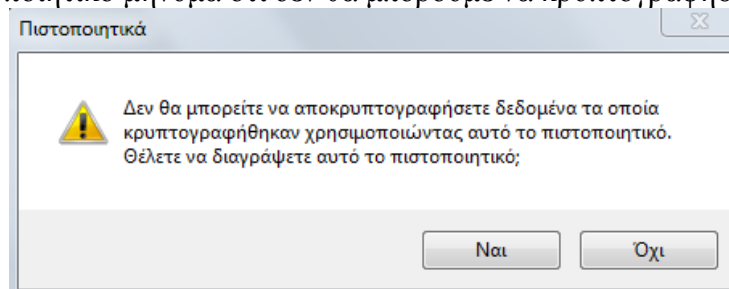


Κάνουμε κλικ στην επιλογή «Προσωπικός χώρος αποθήκευσης» και στη συνέχεια κλικ στην επιλογή «Πιστοποιητικά». Εμφανίζονται τα πιστοποιητικά που έχουμε εγκατεστημένα στον υπολογιστή:



Επιλέγουμε όποιο θέλουμε να διαγράψουμε και το διαγράφουμε (δεξί κλικ, διαγραφή).

Θα εμφανιστεί προειδοποιητικό μήνυμα ότι δεν θα μπορούμε να κρυπτογραφήσουμε δεδομένα:



Κάνουμε κλικ στο «Ναι» για να ολοκληρωθεί η διαγραφή.